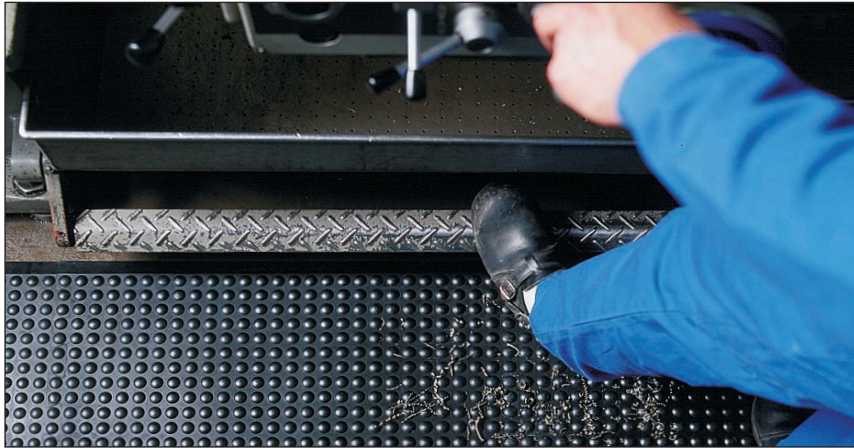


Arbeitsplatzmatten YOGA FLEX OIL



Anwendungsbereiche

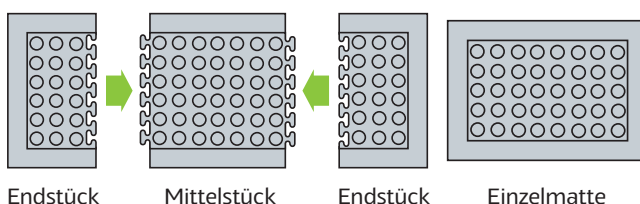
Ideal für den Arbeitseinsatz in der Industrie und langen Montagestraßen.

Vorteile auf einen Blick

- Material wird regelmäßig durch den TÜV Rheinland geprüft und überwacht
- für Böden, auf denen eine trockene, trittsichere und rutschfeste Oberfläche gewünscht wird
- ideale physiologische Federung durch Noppen auf der Oberseite
- wirkt lärmdämmend und senkt den Trittschallpegel in den Arbeitsbereichen
- allseitig abgeschrägte Seitenränder verringern das Stolperrisiko
- funktionelles Design und einfache Handhabung
- isoliert gegen kalte Böden
- der aus Nitrilkautschuk bestehende Bodenbelag ist beständig gegen die meisten Chemikalien, Öl und extreme Temperaturen
- einzelne Mittelstücke können beliebig lang und passgenau zu einem Läufer verbunden werden.
- Yoga Flex Oil ist befahrbar (Sackkarren, Handwagen usw.)
- die Matten sind leicht in Form zu schneiden und können so individuell den Gegebenheiten angepasst werden
- schnelle Montage/Demontage
- einfache Reinigung

Verlegehinweise und Reinigungstipps

- die einzelnen Mittelstücke / Endstücke sind jeweils an beiden Breitseiten mit Schwalbenschwanzöffnungen ausgestattet. Dadurch können sie ineinandergesteckt und erweitert werden.
- der Bodenrost muss nicht verklebt oder fixiert werden
- für die Reinigung sind Hochdruckreiniger und Industrienass-/Trockensauger ideal geeignet



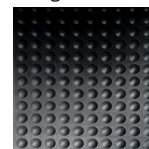
Eigenschaften



Technische Daten

Größen:	Mittelstück:	80 x 70 cm
	Endstück:	80 x 30 cm
	Einzelmatte:	60 x 90 cm

Stärke:	14 mm
Gewicht:	11,1 kg / m ²
Farben:	



schwarz

Material:	Nitrilkautschuk
Härte:	50 Shore A +/- 5
Oberfläche:	geschlossen

weitere Eigenschaften

Brennverhalten:

Beständigkeit gegen chemische Mittel:
beständig gegen die meisten Chemikalien und Öl
(Bitte Testmuster anfordern)

Rutschhemmung:

Verdrängungsraum:

Mit Sicherheit ein guter Auftritt